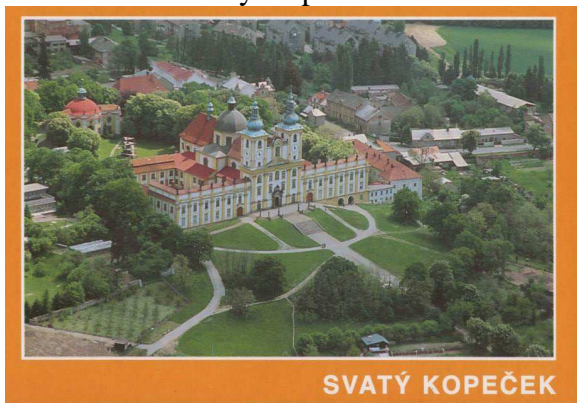


Trasa č.1. - Pohodka Vedoucí – Mgr. Pavel TUČEK

**Olomouc – Těšíkov – Domašov nad Bystřicí – Hrubá Voda
– Olomouc**

Zajímavosti na cestě:

Svatý Kopeček



Koupaliště Lašřany



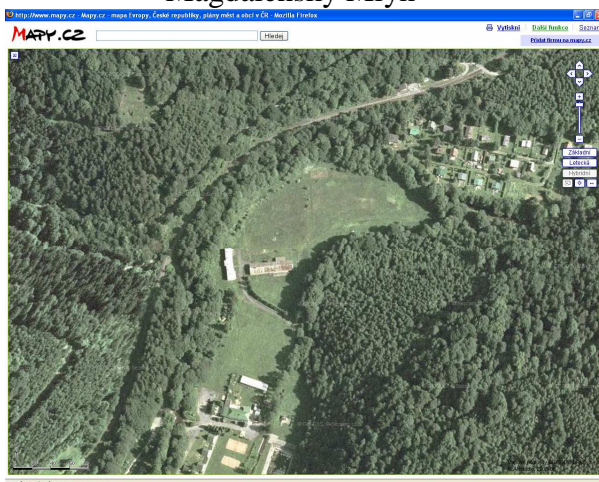
Těšíkovská kyselka



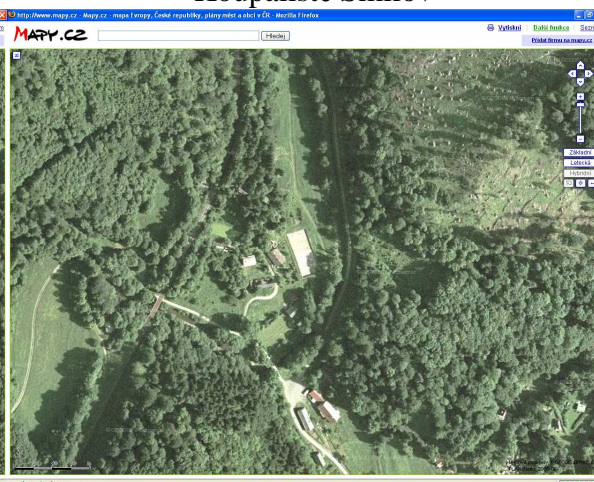
Slunečná – Vrch,



Magdalenský Mlýn



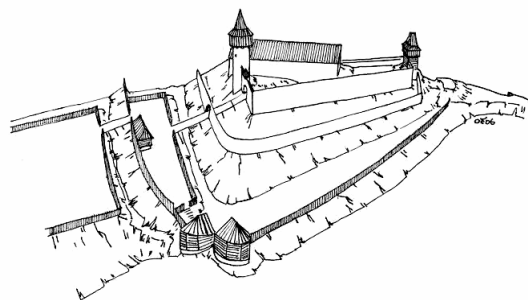
Koupaliště Smílov



Hrubá Voda – Pohostinství,



Zřícenina Hradu Hluboký,



Hospoda u Bulhara – Bělidla.



Důležité informační ukazatele:

Celková délka trasy – 83,9 km

Nejvyšší bod – Slunečná 629m.n.m.

Nejnižší bod – Olomouc – Kosmonautů/tř.17.listopadu 211m.n.m.

Průběh trasy:

Olomouc – Těšíkov



cyklo / komunikace / křižovatka	Délka (km)
▼ Na silnici tř. Svobody	
tř. Svobody	+0,3 (0,3)
Svobody/Lafayetteva	219 m n.m.
5	+3,1 (6,1)
zpevněná cesta	227 m n.m.
Bystrovany	
6103	+1,7 (9,1)
4436	249 m n.m.
Droždín	
6103	+0,5 (11,7)
místní komunikace	377 m n.m.
Svatý Kopeček	
6102	+1,0 (12,7)
místní komunikace	270 m n.m.
Samotšky	
6102	+1,2 (13,9)
4436	247 m n.m.
Tověř	
6102	+0,4 (16,2)
místní komunikace	245 m n.m.
Dolany	
6029, 6102	+0,1 (17,9)
44319	252 m n.m.
Bělkovice-Lašťany - křiž.	
6129	+5,1 (23,9)
zpevněná cesta	438 m n.m.
Domašov u Šternberka	
6129	+3,2 (27,6)
místní komunikace	551 m n.m.
Těšíkov	

Těšíkov – Hraniční Petrovice



cyklo / komunikace / křižovatka	Délka (km)
▼ Na silnici 444	
6129	+0.2 (0,2)
444	553 m n.m.
Těšíkov	
6129	+4.4 (4,6)
nezpevněná cesta	547 m n.m.
Horní Loděnice	
6009	+1.9 (11,2)
444	581 m n.m.
Hraničné Petrovice	

Hraničné Petrovice – Hrubá Voda (Hospoda U SUPA)



cyklo / komunikace / křižovatka	Délka (km)
▼ Na silnici 444	
6009	+0.2 (0,2)
444	581 m n.m.
Hraničné Petrovice	
6108, 6148	+2.2 (4,8)
444	499 m n.m.
Domašov n. Bystř.	
6108	+1.7 (13,0)
místní komunikace	467 m n.m.
Magdalenský Mlýn	
6108	+5,6 (18,6)
nebezpečná cesta	374 m n.m.
Hrubá Voda	

Hrubá Voda – Olomouc (Hospoda U Bulhara)



cyklo / komunikace / křižovatka	Délka (km)
▼ Na silnici místní komunikace	
6108	+0.6 (0,6)
místní komunikace	351 m n.m.
Hrubá Voda	
6009	+0.0 (7,6)
44317	270 m n.m.
Hlubočky-Mariánské Údolí	
6009	+0.4 (12,1)
zpevněná cesta	245 m n.m.
Velká Bystřice	
5	+2.4 (14,5)
zpevněná cesta	228 m n.m.
Bystrovany	
tř. Svobody	+0.1 (21,2)
Na silnici tř. Svobody	

Trasa č.2. – Projížďka Vedoucí – Mgr. Jana KADLČÍKOVÁ

**Olomouc – Svatý Kopeček – Radíkov – Poslučov - Hrubá
Voda – Olomouc**

Důležité informační ukazatele:

Celková délka trasy – 46,6 km

Nejvyšší bod – Radíkovská věž 410 m.n.m.

Nejnižší bod – Olomouc – Kosmonautů/tř.17.listopadu 211m.n.m.

Průjezdové Body:

Svatý Kopeček



Radíkovská Vysílací věž + koně



Hospoda U SUPA – Hrubá Voda



Olomouc – Hrubá Voda



cyklo / komunikace / křižovatka	Délka (km)
▼ Na silnici tř. Svobody	
tř. Svobody	+0,3 (0,3)
Svobody/Lafavetova	219 m n.m.
5	+3,1 (6,1)
zpevněná cesta	227 m n.m.
Bystrovany	
5	+1,8 (4,7)
zpevněná cesta	219 m n.m.
křižovatka (cyklotrasa)	
5	+1,4 (6,1)
zpevněná cesta	227 m n.m.
Bystrovany	
6103	+0,5 (11,7)
místní komunikace	377 m n.m.
Svatý Kopeček	
6030	+3,7 (17,3)
místní komunikace	384 m n.m.
Posluchoy	
6030	+1,8 (19,2)
místní komunikace	272 m n.m.
Hlubočky-Mariánské Údolí	
6009	+4,7 (26,1)
44317	351 m n.m.
Hrubá Voda	

Hrubá Voda – Olomouc (Hospoda U Bulhara)



cyklo / komunikace / křižovatka	Délka (km)
▼ Na silnici místní komunikace	
6108	+0.6 (0,6)
místní komunikace	351 m n.m.
Hrubá Voda	
6009	+0.0 (7,6)
44317	270 m n.m.
Hlubočky-Mariánské Údolí	
6009	+0.4 (12,1)
zpevněná cesta	245 m n.m.
Velká Bystřice	
5	+2.4 (14,5)
zpevněná cesta	228 m n.m.
Bystrovany	
tř. Svobody	+0.1 (21,2)
▼ Na silnici tř. Svobody	222 m n.m.

Trasa č.3. – Individualitka Vedoucí – MHD + ČD

Olomouc – Svatý Kopeček – Hrubá Voda – Olomouc

Info: Viz předchozí trasa. Individuální plán se srazem v Hrubé Vodě.

Průběh tras.

V brzkých ranních hodinách (8.00) sraz účastníků trasy „Pohodka“ před budovou přírodovědecké fakulty Tř. Svobody 26. Doporučujeme jako vhodnou výbavu kolo. Pěšky bychom nemuseli trasu zvládnout za jeden den☺ Pro trasu „Dřina“ je sraz naplánován na 10 hod. Doporučujeme turistickou obuv, sportovní oděv a batůžek s občerstvením, kolo taktéž doporučeno, né však nutnost. Obě skupiny se vydají směr Svatý Kopeček. První skupina vyrazí na kolech podél řeky Bystřičky přes Bystrovany a Droždín a kolem ZOO se dostaneme

na Svatý Kopeček. Druhá skupina provede náročný přibližovací manévr Tramvají č.1 na hlavní nádraží, kde se pokusí obsadit civilní autobus č.11, kterým se přepraví na zastávku Samotišky. Odtud bude proveden zdánlivě lehký výstup Alejí ze Samotišek před chrám Navštívení panny Marie na Svatém Kopečku. Druhá alternativa je absolvování této trasy na kole. „Dříči“ dále budou pokračovat na Radíkovskou vysílací věž, kde bude první občerstvovací stanice. Při troše štěstí shlédnou účastníci cvičení koňů. Poté budou pokračovat přes Posluchov směrem do Hrubé Vody, kde je bude očekávat hostinský OLDA v hospodě U SUPA. „Pohádkáři“ se na Kopečku moc nezdrží a vyrazí rovnou směr Dolany, Bělkovice – Koupaliště, Těšikovská kyselka, kde se doplní tekutiny a dále se bude pokračovat ve vrcholové prémii na vrchol SLUNEČNÁ. Odtud už plynule podél hranice vojenského území přes krásnou krajinu a nečekaná překvapení až do pohostinství, kde je sraz s vyčerpanou skupinou „Dříčů“. Třetí trasa, jak již bylo řečeno, má individuální plán a je povinna pouze dostavit se včas do hospody U SUPA.

P.S. Promyslete si Vaši účast a dejte prosím vědět na tucekp@inf.upol.cz jestli se zúčastníte či nikoliv. Popřípadě, kterou variantu preferujete.

Plánek tras

